

## STRUCTURAL® VASOS DE PRESIÓN COMPUESTOS

DISEÑADOS PARA APLICACIONES DE FILTRACIÓN Y ABLANDAMIENTO COMERCIALES



Los Vasos de Presión Compuestos Pentair® Structural® ofrecen una construcción de fibra de vidrio reforzada para un rendimiento y durabilidad excepcionales. Disponibles en capacidades de hasta 1.600 galones, los vasos compuestos están disponibles en una variedad de configuraciones diferentes. Código ASME disponible.

### CARACTERÍSTICAS/VENTAJAS

Para almacenamiento y tratamiento del agua comercial e industrial  
 Construcción 100% de fibra de vidrio compuesta  
 Rendimiento y durabilidad excepcionales en ambientes químicos duros  
 No se oxida, ni se puede oxidar, en absoluto.  
 Requiere poco mantenimiento  
 Capacidades de hasta 1.600 galones  
 Garantía de 5 años respaldada por la empresa  
 Ablandamiento y filtración comercial

### MATERIAL DE CONSTRUCCIÓN

Carcasa interna de polietileno

### SUGERENCIAS DE INSTALACIÓN

Sujete la base con pernos en el piso  
 Calcule la altura de la válvula y la base combinadas

### OPCIONES DE COLORES

AL: marfil                      GR: gris  
 BL: azul                        NA: natural  
 BK: negro

### PARÁMETROS OPERATIVOS

Presión operativa máxima: 150 psi  
 Temperatura operativa máxima:  
 120 °F (roscada); 150 °F (embridada)

### PARÁMETROS DE DISEÑO PENTAIR

Factor de seguridad: 4:1  
 Explosión mínima a 600 psi  
 Probado en 250.000 ciclos sin fugas

### PARÁMETROS DE DISEÑO NSF®

Factor de seguridad: 4:1  
 Explosión mínima a 600 psi  
 Probado en 100.000 ciclos sin fugas

### PARÁMETROS DE DISEÑO ASME

#### Brida superior/inferior

– Factor de seguridad – 5:1  
 – Explosión mínima a 750 psi  
 Probado en 33.000 ciclos sin fugas

#### Brida lateral

– Factor de seguridad – 6:1  
 – Explosión mínima a 900 psi  
 Probado en 100.000 ciclos sin fugas



Vasos probados y certificados por la NSF International según la norma 61 de NSF/ANSI para los requisitos de los materiales y la integridad estructural.

Aqua Integral  
 Agua para el futuro

## ESPECIFICACIONES

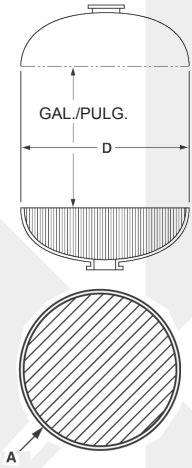
VASO	PIEZA N.º	DESCRIPCIÓN	ALTURA C/BASE PULGADAS / MM	ALTURA C/BASE 0 PULGADAS / MM	GALONES / LITROS DE CAPACIDAD	PIES CÚBICOS	BASE	LBS. DE PESO DE ENVÍO
DIÁM. DE 18"	CH30948	18X65 COMP 4"T	66,25 / 1683	65,07 / 1669	64 / 242	8,56	SMC	67
	CH31343	18X65 COMP 4"T 4"B	73,13 / 1858	65,6 / 1394	64 / 242	8,56	SMC EXT	67
	CH31693	18X65 COMP 6"TF 6"BF	84,12 / 2137	70,5 / 1791	62 / 234	8,29	SMC EXT	92
DIÁM. DE 21"	CH30950	21X36 COMP 4"T	41,7 / 1059	38,2 / 970	45 / 171	6,06	SMC	46
	CH31573	21X36 COMP 4"T 4"B	47,5 / 1205	38,25 / 970	45 / 171	6,06	SMC EXT	53
	CH30953	21X62 COMP 4"T	67,0 / 1702	63,4 / 1610	84 / 318	11,23	SMC	95
	CH30954	21X62 COMP 4"T 4"B	72,8 / 1848	63,5 / 1613	84 / 318	11,23	SMC EXT	95
DIÁM. DE 24"	CH31043	24X38 COMP 4"T	42,6 / 1081	38,5 / 978	61 / 231	8,15	SMC	65
	CH31053	24X50 COMP 4"T	55,6 / 1412	52,9 / 1343	83,5 / 316	11,16	SMC	90
	CH31611	24X50 COMP 4"T 4"B	63 / 1601	52,9 / 1343	83,5 / 316	11,16	SMC EXT	90
	CH32049	24X65 COMP 4"T	65,2 / 1655	61,1 / 1552	100 / 378	13,36	SMC	109
	CH32481	24X65 COMP 4"T 4"B	70,1 / 257	60 / 1524	100 / 378	13,36	SMC EXT	115
	CH32129	24X65 COMP 6"TF	65 / 1651	61,2 / 1556	100 / 378	13,36	SMC	114
	CH32139	24X65 COMP 6"TF 6"BF	79 / 2007	65 / 1651	100 / 378	13,36	TRÍPODE	114
	CH31153	24X72 COMP 4"T	74,7 / 1897	70,12 / 1781	118 / 451	15,77	SMC	109
	CH31154	24X72 COMP 4"T 4"B	80,4 / 2043	70,3 / 1786	118 / 451	15,77	SMC EXT	124
	CH31155	24X72 COMP 6"TF	77 / 1956	73,4 / 1864	118 / 451	15,77	SMC	137
CH31157	24X72 COMP 6"TF 6"BF	88,5 / 2248	74,5 / 1892	118 / 451	15,77	TRÍPODE	137	
DIÁM. DE 30"	CH34177	30X60 COMP 6"TF	71,6 / 1819	64,3 / 1634	151 / 572	20,2	SMC EXT	195
	CH34178	30X60 COMP 6"TF 6"BF	82,5 / 2096	68,5 / 1740	151 / 572	20,2	TRÍPODE	195
	CH33653	30X72 COMP 4"T	78,9 / 2004	69,8 / 1772	187 / 708	24,99	SMC EXT	198
	CH31161	30X72 COMP 4"T 4"B	77,2 / 1961	69,8 / 1772	187 / 708	24,99	SMC EXT	198
	CH31162	30X72 COMP 6"TF	83,7 / 2126	69,9 / 1778	187 / 708	24,99	SMC EXT	195
	CH31163	30X72 COMP 6"TF 6"BF	88,9 / 2258	74,9 / 1903	187 / 708	24,99	SMC EXT	211
DIÁM. DE 36"	CH31209	36X36 COMP 6"TF	55,3 / 1403	41 / 1041	118 / 447	15,8	TRÍPODE	148
	CH31417	36X57 COMP 6"TF	68 / 1727	59,3 / 1505	205 / 776	27,4	SMC EXT	225
	CH31418	36X57 COMP 6"TF 6"BF	77,3 / 1962	63 / 1600	205 / 776	27,4	TRÍPODE	225
	CH33652	36X72 COMP 4"T	80,5 / 2045	71,8 / 1823	264 / 999	35,2	SMC EXT	264
	CH31523	36X72 COMP 4"T 4"B	80,5 / 2045	70,5 / 1791	264 / 999	35,2	SMC EXT	285 <sup>®</sup>
	CH31214	36X72 COMP 6"TF	83 / 2108	74,3 / 1886	264 / 999	35,2	SMC EXT	285
	CH31217	36X72 COMP 6"TF 6"BF	90,4 / 2296	76,1 / 1934	264 / 999	35,2	TRÍPODE	285
	CH31712	36X72 COMP 6"TF 6"BF 4"TBFSF	89,6 / 2275	75,3 / 1913	264 / 999	35,2	TRÍPODE	292
DIÁM. DE 42"	CH31272	42X72 COMP 6"TF	72,5 / 1842	71,1 / 1807	345 / 1306	46,1	SMC	370
	CH31276	42X72 COMP 6"TF 6"BF	90,1 / 2289	73 / 1854	345 / 1306	46,1	TRÍPODE	400
	CH34226	42X72 COMP 6"TF 6"BF 4"TBFSF	94,6 / 2403	77,5 / 1969	345 / 1306	46,1	TRÍPODE	415
DIÁM. DE 48"	CH31281	48X72 COMP 6"TF	81,5 / 2071	75,2 / 1909	463 / 1753	61,9	SMC	494
	CH31285	48X72 COMP 6"TF 6"BF	92,9 / 2360	76,9 / 1953	463 / 1753	61,9	TRÍPODE	494
	CH31283	48X72 COMP 6"TF 6"BF 4"TBFSF	96,75 / 2458	80,75 / 2051	463 / 1753	61,9	TRÍPODE	504
DIÁM. DE 63"	CH31390	63X67 COMP 6"TF 6"BF	81,4 / 2068	67,1 / 1704,3	600 / 2271	80,2	TRÍPODE	680
	CH31326	63X86 COMP 6"TF 6"BF	98,5 / 2503	84,1 / 2136	900 / 3407	120,3	TRÍPODE	950
	CH31327	63X86 COMP 16"TMWY 6"BF	99 / 2515	84,5 / 2146	900 / 3407	120,3	TRÍPODE	950
	CH31292	63X86 COMP 16"TMWY 6"BF 4"TBFSF	99 / 2515	85 / 2159	900 / 3407	120,3	TRÍPODE	950
	CH34234	63X116 16"TMWY 6"BF 4"TBFSF	130 / 3302	115,9 / 2945	1250 / 4732	167	TRÍPODE	1190
CH31607	63X144 16"TMWY 6"BF 4"TBFSF	157,9 / 4012	143,9 / 3656	1600 / 6057	214	TRÍPODE	1398	

\*Las medidas están sujetas a cambios sin previo aviso y sólo sirven como referencia.

NOTA: Se deben instalar conexiones flexibles entre la tubería dura y las aperturas del tanque. Si no se puede instalar correctamente la conexión flexible con el vaso se anulará la garantía.

NOTA: Se pueden seleccionar diferentes opciones de base en los diámetros del tanque. Las bases seleccionadas más arriba ilustran la base de selección más común.

## VOLUMEN DE CÚPULA (GALONES) Y PARED DIRECTA (GALÓN POR PULGADA)

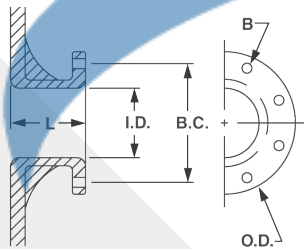


D (PULGADAS)	DIÁMETRO NOMINAL		
	GALONES* (UNA CÚPULA)	GALÓN/PULGADA (APROX.)	A (PIES CUADRADOS)
12	1,0	0,5	0,7
13	1,4	0,5	0,9
14	1,7	0,6	1,1
16	2,7	0,8	1,3
18	3,7	1,0	1,8
21	6,2	1,4	2,4
24	9,3	1,9	3,0
30	18	2,9	4,6
36	33	4,2	6,7
42	52	5,7	9,0
48	74	7,5	12,0
63	168	13,0	20,0

\*Pies cúbicos = 0,1337 x galones

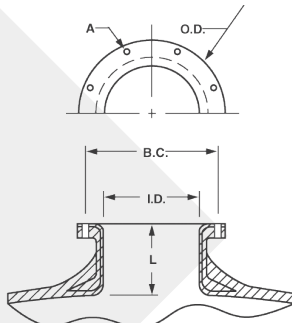
## BRIDA LATERAL

DIMENSIONES							
TAMAÑO	L	I.D.	B.C.	O.D.	DIÁM. DE PERNO A	NÚMERO DE ORIFICIOS	PESO (LBS.)
4" ANSI	4,1"	4,0"	7,5"	9,0"	0,63"	8	6,4

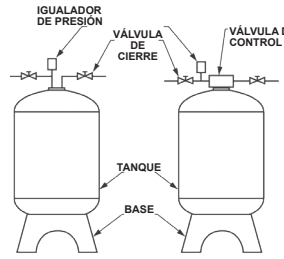


## ESCOTILLAS/BRIDAS DE APERTURA SUPERIORES E INFERIORES

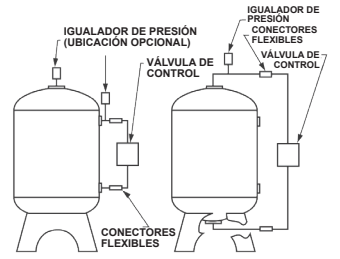
DIMENSIONES							
TAMAÑO	L	I.D.	B.C.	O.D.	DIÁM. DE PERNO A	NÚMERO DE ORIFICIOS	PESO (LBS.)
6" SNA	3,6"	5,9"	8,5"	9,4"	0,31"	12	5,8
10" ANSI	3,7"	10,0"	14,3"	16,0"	0,88"	12	17,8
SNA ESCOTILLA 16"	4,3"	16,0"	20,4"	21,3"	0,50"	24	34,0



## INSTALACIÓN DEL IGUALADOR DE PRESIÓN



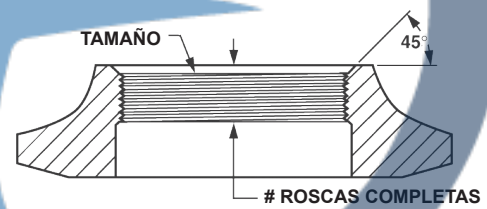
## INSTALACIÓN DE CONECTORES FLEXIBLES



NOTA: Se deben instalar conectores flexibles entre la tubería dura y las aperturas del tanque. Estos vasos de presión se tratan para una presión interna negativa de 5y HG (17 Pa) por debajo de la atmósfera. Si en algún momento la presión negativa supera los 5y Hg (17 Pa), también se debe instalar correctamente un igualador de presión. Si no se puede instalar correctamente la conexión flexible, o si se no se puede instalar el igualador de presión cuando se lo requiera, se anulará la garantía.

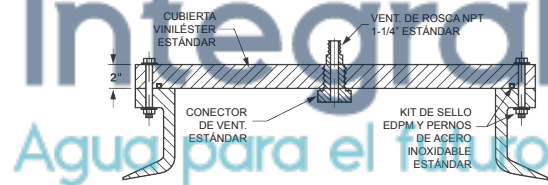
## ROSCAS DE APERTURA SUPERIORES E INFERIORES

ESPECIFICACIONES			
TAMAÑO	COMPUESTOS/VIDRIO DE POLIPROPILENO	NÚMERO DE ROSCAS COMPLETAS	COMPUESTOS
2,5" - 8" NPSM	6	3 min	6
4" - 8" UN	7	3 min	7
Contrafuerte 4,5" - 8"	7	3 min	7



## CUBIERTA DE ESCOTILLA

ESPECIFICACIONES		
MATERIAL	ÍNDICE DE PRESIÓN	PULSACIÓN
CPVC	100 psi	Según lo indicado
VE	150 psi	Como se muestra solamente



## DIMENSIONES ADDER



DIMENSIONES		
VÁLVULA FLECK	DIÁM. TANQUE (PULGADAS/MM)	ADDER HT. (X) (PULGADAS/MM)
2750	18/475	6,5/165
2850	21/533	6,5/165
2900	24, 30/610, 762	12/305
3150	42/1067	10/254
3900	48-63/1219-1600	15/381

\*Las medidas están sujetas a cambios sin previo aviso y sólo sirven como referencia.



# Aqua Integral<sup>®</sup>

Agua para el futuro



#### FILTRACIÓN Y PROCESO

5730 NORTH GLEN PARK ROAD, MILWAUKEE, WI 53209  
262.238.4400, ATENCIÓN AL CLIENTE: 800.279.9404, WWW.PENTAIRAQUA.COM

Todas las marcas registradas y logotipos de Pentair son propiedad de Pentair, Inc. Todos los demás nombres de marcas o productos son marcas comerciales o registradas de sus respectivos propietarios.

Dado que estamos constantemente mejorando nuestros productos y servicios, Pentair se reserva el derecho de cambiar las especificaciones sin previo aviso. Pentair es un empleador que brinda igualdad de oportunidades.

40846-S REV A JA15 © 2015 Pentair Residential Filtration, LLC Todos los derechos reservados.